



ООО "ДСК-Проект"

Заказчик: ООО «РФА-Инвест»
Стадия: II

**Объект: Многоквартирный жилой дом
с детским садом (поз.3)
в квартале 145 г. Якутска**

Раздел 2 Схема планировочной организации земельного участка

Шифр 290-ПЗУ.ТЧ
Инв. № 8821

Взамен инв. №	
Подп. и дата	
Инв. № подл.	

Якутск 2024



ООО "ДСК-Проект"

Заказчик: ООО «РФА-Инвест»

Стадия: II

**Объект: Многоквартирный жилой дом
с детским садом (поз.3)
в квартале 145 г. Якутска**

Раздел 2 Схема планировочной организации земельного участка

290-ПЗУ.ТЧ

Технический директор  Тальникова Т.Н.

Главный инженер проекта  Петрова Е.П.

Якутск 2024

Взамен инв. №

Подп. и дата

Инв. № подл.

Содержание тома 2

Обозначение	Наименование	Стр.
290-ПЗУ.ПЗ	Содержание тома	3
	Общая часть	4
	Характеристика земельного участка, предоставленного для размещения объекта капитального строительства	4
	Обоснование границ санитарно-защитных зон объектов капитального строительства в пределах границ земельного участка	6
	Обоснование планировочной организации земельного участка в соответствии с градостроительным и техническим регламентами либо документами об использовании земельного участка	8
	Технико-экономические показатели земельного участка, предоставленного для размещения объекта капитального строительства	8
	Обоснование решений по инженерной подготовке территории, в том числе решений по инженерной защите территории и объектов капитального строительства от последствий опасных геологических процессов, паводковых, поверхностных и грунтовых вод	9
	Описание организации рельефа вертикальной планировкой	10
	Описание решений по благоустройству территории	10
	Обоснование транспортных схем коммуникаций, обеспечивающих внешний и внутренний подъезд к объекту капитального строительства	11

Взамен инв. №

Подп. и дата

Инв. № подл.

Изм.	Кол.уч.	Лист	№.док	Подп.	Дата

290-ПЗУ.ТЧ

Лист

3

Общая часть.

Рабочая документация разработана в соответствии с требованиями следующих документов:

- СП 42.13330.2016 «Градостроительство. Планировка и застройка городских и сельских поселений»;
- Задания на проектирование;
- Топографической съемки, выполненной ООО «Геопрайм» в 2023 г.;
- Технического отчета по результатам комплексных инженерных изысканий, ООО «Геопрайм» шифр 531-07-РФА-ИГИ в 2023 г.;
- ГОСТ 21.101-2020 Р «СПДС. Основные требования к проектной и рабочей документации»;
- ГОСТ 21.508-2020 «СПДС. Правила выполнения рабочих чертежей генеральных планов предприятий, сооружений и жилищно-гражданских объектов»;
- ГОСТ 21.204-2020 «СПДС. Условные графические обозначения и изображения элементов генеральных планов и сооружений транспорта»;
- СанПин 1.2.3685-21 «Гигиенические нормативы и требования к обеспечению безопасности и (или) безвредности для человека факторов среды обитания»;
- Правила землепользования и застройки городского округа «город Якутск», 2022 г.

В административном отношении участок проектирования расположен на территории квартала 145, г. Якутска Республики Саха (Якутия). Проектом предусмотрено строительство многоквартирного жилого дома с детским садом, объект располагается в границах отведенного земельного участка, дополнительного землеотвода не требуется.

а) Характеристика земельного участка, предоставленного для размещения объекта капитального строительства.

Площадка проектируемого строительства расположена в северной части г. Якутска, по ул. Пекарского. Площадка представляет собой участок свободный от капитального строения. На площадке работ проведены подготовительные работы по расчистке территории от строительного и бытового мусора, для заезда тяжелой техники. С северной и западной стороны участка наблюдается скопление сточных и дождевых вод. С западной и южной стороны протянута теплотрасса на железных и бетонных сваях-стойках. По площадке пересекает воздушная линия ЛЭП на деревянных опорах.

На прилегающей территории с северной, южной и восточной стороны находятся территории жилых домов, дома каменные и деревянные. Каменные дома 5-ти и 9-ти этажные, фундамент домов свайный с проветриваемым подпольем, высота проветриваемого подполья 1,8-2,0 м, с

Взамен инв. №	
Подп. и дата	
Инв. № подл.	

Изм.	Кол.уч.	Лист	№ док	Подп.	Дата

290-ПЗУ.ТЧ

Лист

4

Наименование зоны: Водозабор (ПЗЗ) (Нормативный правовой акт Якутской городской Думы, решение от 25 декабря 2013 года №169-НПА «Правила землепользования и застройки городского округа «город Якутск»)

Пересекаемая площадь земельного участка- 5950,00 кв.м.

Наименование зоны: 14:36-6.1626 Зона с особыми условиями использования территории. Приаэродромная территория аэродрома Якутск

Пересекаемая площадь земельного участка- 5950,00 кв.м.

Наименование зоны: 14:36-6.1630 Зона с особыми условиями использования территории. Установление приаэродромной территории аэродрома "Якутск" с выделением шестой подзоны.

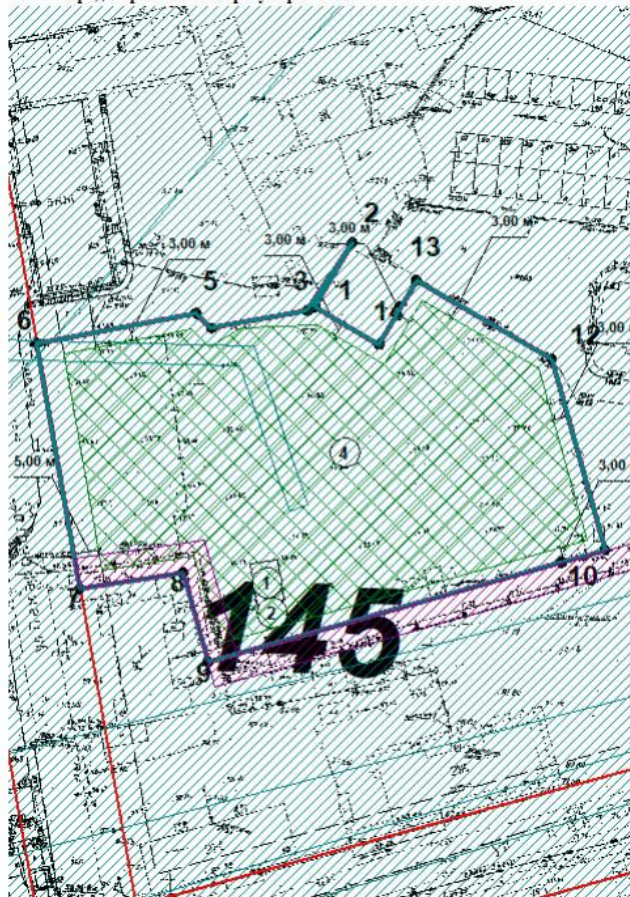
Пересекаемая площадь земельного участка- 5950,00 кв.м.

Наименование зоны: 14:36-6.1640 Зона с особыми условиями использования территории. Установление приаэродромной территории аэродрома "Якутск" с выделением третьей подзоны.

Пересекаемая площадь земельного участка- 5950,00 кв.м.

б) Обоснование границ санитарно-защитных зон объектов капитального строительства в пределах границ земельного участка.

Чертеж градостроительного плана земельного участка и линий градостроительного регулирования



Экспликация объектов на территории земельного участка

№ объекта	Наименование
1	нежилое
2	нежилое
4	Зона разрешенного размещения ОКС

Условные обозначения:

- ① Намер объекта
- Граница земельного участка
- Линия минимального отступа от границы земельного участка, за пределами которой запрещено строительство зданий и сооружений
- Зона разрешенного размещения ОКС
- Зона действия публичных сервитутов, охранные зоны (ограничения в пользовании), установленные в ГКН
- Охранные зоны (ограничения в пользовании) в соответствии с информацией по ПЗЗ
- Зона действия публичных сервитутов, охранные зоны (ограничения в пользовании) в соответствии с информацией по ПМТ
- Красная линия
- Линия регулирования застройки
- 1-10 Намера поворотных точек земельного участка
- Зона с особыми условиями использования территории, стоит на кадастровом учете
- Зона с особыми условиями использования территории, сведения Провиз земельного пользования и застройки
- Зона с особыми условиями использования территории, сведения из проекта межевания территории

Чертеж разработан 13.02.2024 на топографической основе, выполненной «дата выполнения не указана» представленной на планшетах в системе ГИС «И-Гео» с Якутска.

Чертеж градостроительного плана земельного участка		Масштаб 1: 1000
Разработан отделом градостроительной информации и геослужбы		
Заместитель начальника Управления - начальник отдела градостроительного регулирования	Григорьева М.А.	ДОКУМЕНТ ПОДПИСАН ЭЛЕКТРОННОЙ ПОДПИСЬЮ Сертификат 24EE 1AE6 098A 5DC E D596 D4F6 A6A9 8A5A Выдана Григорьева Маргарита Альбертовна Действителен с 26.04.2023 по 19.07.2024
Исполнитель чертежа	Павлова О.П.	ДОКУМЕНТ ПОДПИСАН ЭЛЕКТРОННОЙ ПОДПИСЬЮ Сертификат 56ED 2EA7 089A 5DDE D5C8 D2F6 A1C3 7E49 Выдана Павлова Ольга Петровна Действителен с 31.07.2023 по 01.11.2024

Для рассматриваемого объекта строительства, согласно п. 1.2 СанПиН 2.2.1/2.1.1.1200-03 (последняя редакция) санитарно-защитная зона не предусматривается. Многоквартирный жилой дом не относится к объектам

Изм.	Кол.уч.	Лист	№ док.	Подп.	Дата

воздействия на среду обитания и здоровья человека. Уровни создаваемого загрязнения за пределами территории объекта не превышают 0,1 ПДК и/или ПДУ.

в) Обоснование планировочной организации земельного участка в соответствии с градостроительным и техническим регламентами либо документами об использовании земельного участка.

Схема планировочной организации земельного участка разработана на основании следующей разрешительной и исходной документации:

- задания на разработку проекта строительства многоквартирного жилого дома с детским садом;
- топографической съемки М 1:500;
- заключение АГО о согласовании архитектурно-градостроительного облика объекта;

В соответствии с заданием на разработку проектной документации по объекту «Многоквартирный жилой дом с детским садом (поз.3) в квартале 145 г. Якутска» и заданиями смежных отделов в пределах отведенной территории размещены следующие здания и сооружения:

1. Многоквартирный жилой дом с детским садом;
2. Площадка для контейнеров ТБО;
3. Игровые площадки для детского сада.

При размещении сооружений на площадке строительства выполнены требования технологической взаимоувязки объектов между собой и обеспечение проезда автотранспорта без дополнительного маневрирования по территории. Здания и сооружения размещены на площадке строительства на основании следующих факторов:

- расположение зданий и сооружений в соответствии с необходимыми противопожарными разрывами;
- при размещении сооружений на участке строительства, выполнены требования технологической взаимоувязки объектов с существующими зданиями и сооружениями.
- при расположении зданий и сооружений на территории выдержаны нормативные расстояния согласно требованиям противопожарных норм.

Земельный участок, отведенный для строительства многоквартирного жилого дома с детским садом (поз.3), находится на по ул. Пекарского, в квартале 145 г. Якутска.

На момент проектирования территория свободна от капитальных строений. Граница территории отведенного участка принята по акту отвода участка. Согласно градостроительному плану земельного участка РФ-14-3-01-0-00-2024-01094-1 с кадастровым номером – 14:36:103013:4017 - общая площадь составляет 5950 кв.м.. Зона Ж-6.3 – Зона застройки многоэтажными многоквартирными жилыми домами на территории, в границах которой предусматривается осуществление деятельности по комплексному развитию

Взамен инв. №	
Подп. и дата	
Инв. № подл.	

Изм.	Кол.уч.	Лист	№ док	Подп.	Дата

290-ПЗУ.ТЧ

Лист

7

территории. Основные виды разрешенного использования и предельные размеры земельных участков, предельные параметры разрешенного строительства, реконструкции объектов капитального строительства определяются согласно утвержденному проекту планировки и межевания территории.

Основные виды разрешенного использования и предельные размеры земельных участков, предельные параметры разрешенного строительства, реконструкции объектов капитального строительства определяются согласно утвержденному проекту планировки и межевания территории.

	<u>Согласно градостроительному регламенту для территориальной зоны Ж-6.3</u>	<u>По проекту</u>
Предельное количество этажей и (или) предельная высота зданий, строений, сооружений	16	16
Максимальный процент застройки в границах земельного участка, определяемый, как отношение земельного участка, которая может быть застроена, ко всей площади земельного участка.	21,84%	20,46%
Минимальный процент озеленения.	-	22,95%
Минимальный отступ от границ участка.	-	3 м

г) Техничко-экономические показатели земельного участка, предоставленного для размещения объекта капитального строительства.

Техничко-экономические показатели земельного участка приведены в таблице № 5.1.

№ п/п	Наименование показателей	Ед. изм.	Количество
1	Площадь отведенной территории	м ²	5950,00
2	Площадь застройки	м ²	1217,48
3	Коэффициент застройки	%	20,46
4	Процент озеленения	%	22,95

Взамен инв. №
Подп. и дата
Инв. № подл.

Изм.	Кол.уч.	Лист	№ док	Подп.	Дата

290-ПЗУ.ТЧ

Лист

8

5	Площадь территории, занимаемая под:		
6	– зеленые насаждения	м ²	1365,27
7	– проезды (тип1, тип2)	м ²	2777,40 / 53,50
8	– тротуары и дорожки	м ²	235,60
9	– игровые площадки	м ²	338,00
10	– площадка для мусороконтейнеров	м ²	16,25

д) Обоснование решений по инженерной подготовке территории, в том числе решений по инженерной защите территории и объектов капитального строительства от последствий опасных геологических процессов, паводковых, поверхностных и грунтовых вод.

Проектными решениями раздела ПЗУ предусмотрена инженерная подготовка участка строительства – вертикальная планировка территории.

Предусматривается комплекс инженерно-технических мероприятий по преобразованию существующего рельефа осваиваемых территорий, обеспечивающих технологические требования на взаимное высотное размещение жилого дома, отвод атмосферных осадков с территории и ее защиту от затопления поверхностными стоками с прилегающих к площадке земель. Проектное решение по освоению территорий при отсыпке данной площадки принято с использованием I-го принципа. Вертикальная планировка территории предусмотрена в виде целостной отсыпки непучинистым грунтом по ГОСТ 25100-2020. Организация водостока с проездов и площадок предусмотрена в сторону улицы Пекарского. Уклоны подобраны таким образом, что все талые дождевые воды стекают на проектируемый проезд и дальше стекают на улицу Пекарского.

Проектом предусмотрены технические решения, обеспечивающие:

- отвод атмосферных осадков с территории площадок;
- защиту от подтопления поверхностными водами с прилегающих к площадкам земель. Инженерные мероприятия по подготовке территории должны быть осуществлены до начала строительных работ. Планировочные работы выполнить в весенний период максимального промерзания грунтов (март-апрель). С целью обеспечения сохранения мерзлоты в проекте предусмотреть мероприятия, исключающие попадание технических и природных вод на грунты основания, то есть необходимо организовать систему дренажа поверхностных и сточных вод с территории участка строительства. Инженерную защиту территорий от опасных геологических процессов проводить в соответствии СП 116.1331-23.2012.

Взамен инв. №

Подп. и дата

Инв. № подл.

Изм.	Кол.уч.	Лист	№.док	Подп.	Дата

ГОСТ 8736-2014. Проезд покрытия с возможностью проезда пожарных машин с нагрузкой на ось 16 тонн, согласно ПНСТ 542-2021, СП 34.13330.2021.

Покрытие тротуаров предусмотрено из тротуарной плитки 1 К.6, уложенное на основание из песка и щебня. Вдоль тротуара устраивается бортовой камень БР 100.30.15 по ГОСТ 6665-91 на бетонной подушке с размерами 0,35м×0,35м. Вокруг здания предусматриваются газоны с посевом многолетней травы и рядовая посадка кустарников, деревьев.

Покрытие детской площадки предусмотрено из резинового покрытия 0.02 м., уложенное на основание армированной ж/б плиты 0.10 м., ПГС по ГОСТ 23558-94 0.15 м., уплотненный грунт.

Покрытие озеленения предусмотрено из мульчирующего слоя, плодородной земли, песка. На территории строительства, не занятой по проекту зданием, проездами и площадками, предусмотрено устройство газона с посевом многолетней травы. Предусматривается посадка кустарников и деревьев.

Площадка для мусороконтейнеров предусмотрено на бетонной армированной плите толщиной 200 мм, размерами 6500х2500мм. Ограждение площадки мусороконтейнеров предусмотрено из готового изделия МАФ. По санитарным нормам требуется 20 метров до окон и детских площадок, в связи со стесненными условиями земельного участка мусороконтейнер для детского сада предусмотрен на площадке для мусорных контейнеров жилого дома. По проекту предусмотрено 4 мусороконтейнера, 3 из них для жилого дома и 1 для детского сада.

Для игровых площадок детского сада проектом предусмотрены малые архитектурные формы фирмы «Наш Двор».

л) Обоснование схем транспортных коммуникаций, обеспечивающих внешний и внутренний подъезд к объекту капитального строительства.

Подъезд в территорию проектируемого многоквартирного жилого дома с детским садом обеспечивается со стороны ул. Пекарского. К площадкам для мусороконтейнеров обеспечен свободный подъезд.

К зданию обеспечен круговой проезд пожарных автомашин. С продольных сторон расстояние от края проезда до стены проектируемой школы составляет – 5,00, 6,70-8,00 м., ширина проездов – 6,00-7, 00м.

Взамен инв. №
Подп. и дата
Инв. № подл.

Изм.	Кол.уч.	Лист	№ док	Подп.	Дата

290-ПЗУ.ТЧ

Лист

11

Технико-экономические показатели

№ п/п	Наименование	Ед. изм.	Количество	
			в пределах участка	за пределами участка
1	Площадь отведенной территории	м ²	5950,00	
2	Площадь застройки (проектируемой)	м ²	1217,48	
3	Площадь проездов и стоянок (тип 1)	м ²	2578,20	
4	Площадь проездов (тип 2)	м ²	199,20	
5	Площадь тротуаров и дорожек	м ²	235,60	
6	Площадь игровых площадок детского сада	м ²	338,00	
7	Площадь площадки для м/контейнеров	м ²	16,25	
8	Площадь озеленения	м ²	1365,27	
	- всего	м ²	25,00	
	- посадок	м ²	1340,27	
	- газонов	м ²		
9	Протяженность ограждения детской площадки	п.м.	92,60	
10	Протяженность бордюров БР.100.30.15	п.м.	530,85	
11	Протяженность бордюров БР.100.20.8	п.м.	328,50	
12	Коэффициент застройки	%	20,46	
13	Процент озеленения	%	22,95	

Перечень видов работ, на которые необходимо составление актов освидетельствования скрытых работ

№ п/п	Наименование вида работ	Примечание
1	Разбивка осей зданий и сооружений на стройплощадке.	
2	Подготовка земляного полотна для устройства покрытий проездов, тротуаров, площадок.	
3	Уплотнение грунта под проездами, тротуарами, площадками.	
4	Устройство и уплотнение каждого слоя покрытия подъездных проездов, тротуаров, площадок.	
5	Подготовка ям для посадки, толщина и качество грунта.	

Технические решения, принятые в рабочих чертежах, соответствуют требованиям экологических, санитарно-гигиенических, противопожарных и других норм, действующих на территории Российской Федерации.

Главный инженер проекта:  / Петрова Е.П./

Ведомость жилых и общественных зданий и сооружений

Номер на плане	Наименование и обозначение	Этажность	Количество		Площадь, м ²				Строительный объем, м ³	
			зданий	квартир	застройки		общая нормируемая		здания	всего
					здания	всего	здания	всего		
3	Многоквартирный жилой дом с детским садом	16	1	196		1217,48		11286,13		40073,21

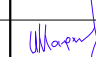
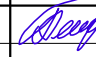

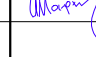
Ведомость ссылочных и прилагаемых документов

Обозначение	Наименование	Примечание
	<u>Ссылочные документы</u>	
"Наш Двор"	Детские игровые площадки	www.nash-dvor.com
"Агропак"	Контейнеры	www.agropak.net

Ведомость рабочих чертежей основного комплекта

Лист	Наименование	Примечание
1	Общие данные (начало).	
2	Общие данные (конец). Ситуационный план.	
3	Разбивочный план.	
4	План организации рельефа.	
5	План земляных масс.	
6	План благоустройства территории.	
7	Сводный план сетей инженерно-технического обеспечения.	
8	Площадка для м/контейнеров.	
9	Ограждение территории детского сада.	Посл. лист

290 - ПЗУ

Изм.	Колуч.	Лист	Ндоп.	Подпись	Дата			
1	-	зам.	-		06.24	Многоквартирный жилой дом с детским садом (поз.3) в квартале 145 г. Якутска		
	ГИП	Петрова			04.24	Стадия	Лист	Листов
	Проверил	Тальникова			04.24	П	1	9
	Выполнил	Марков			04.24	Многоквартирный жилой дом		
	Инв. N	8821				Общие данные (начало)		

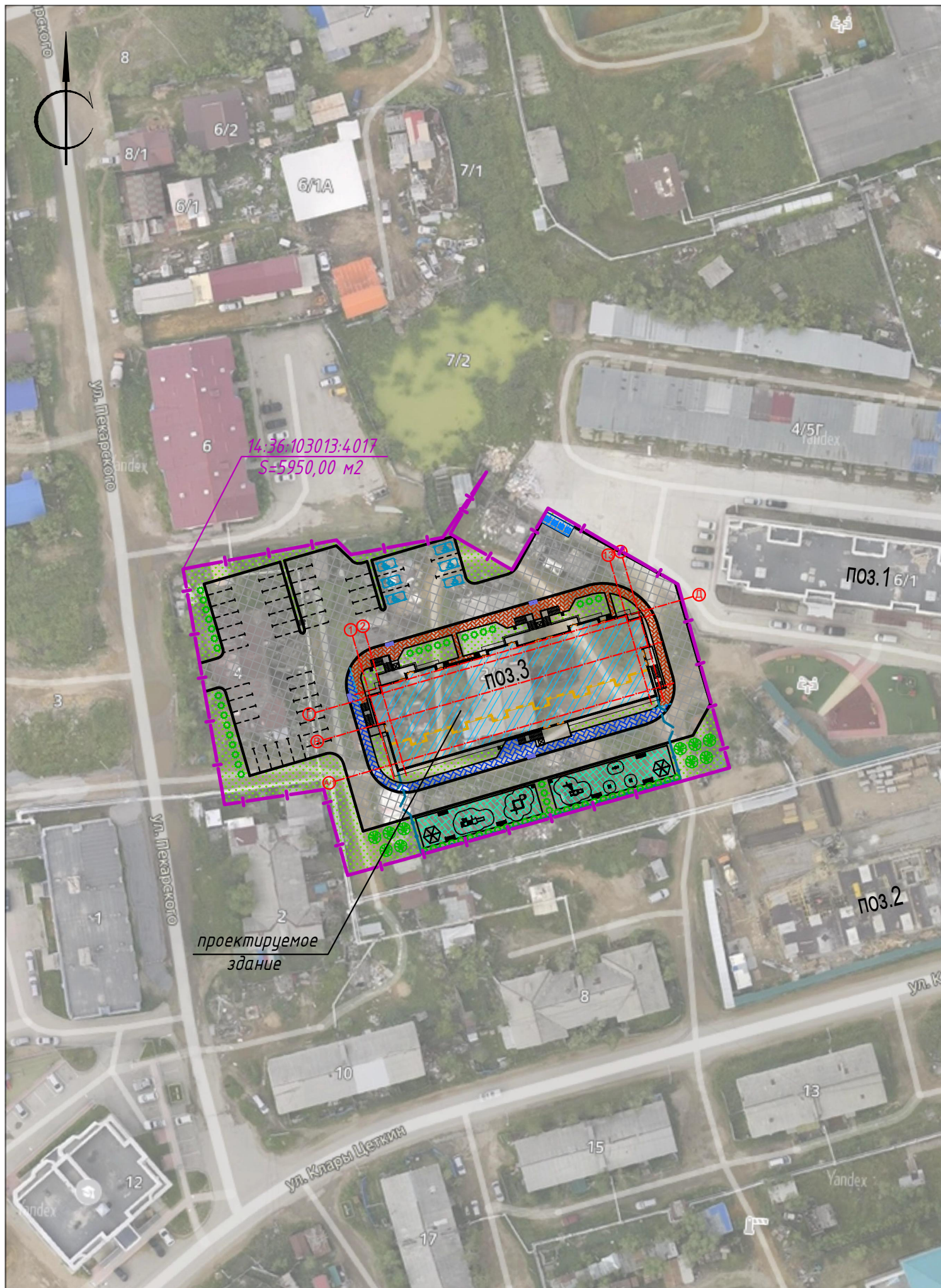


ООО "ДСК-Проект" г. Якутск

Взам.инв №

Подпись и дата

Инв.№ подл.



ПОЗ.	ОБОЗНАЧЕНИЕ	НАИМЕНОВАНИЕ	КОЛ.	ПРИМЕЧАНИЕ
1	4415	Детский игровой комплекс	1	"Наш Двор" nash-dvor.com
2	4050	Теневой навес	2	
3	4437	Песочница	1	
4	4425	Детский игровой комплекс	1	
5	6117	Качалка детской игровой площадки	1	
6	6102	Качалка детской игровой площадки	1	
7	6104	Качалка детской игровой площадки	1	
8	8004R	Скамья	6	
9	9002	Урна	6	
10	9103	Ограждение контейнеров для мусора	1	
11		Мусорные баки с крышкой	4	agropak.net
12		Ограждение территории детского сада	92,60 п.м.	см. лист 9

Ведомость проездов, тротуаров, дорожек и площадок

УСЛОВНОЕ ИЗОБРАЖЕНИЕ	НАИМЕНОВАНИЕ	Площадь покрытия м ²	Бордюр из бор- тового камня	
			тип	кол.,м
	Проезды, стоянки (тип 1) (проектир.)	2578,20	БР.100. 30.15	530,85
	Проезды (тип 2) (проектир.)	199,20	БР.100. 20.8	328,50
	Пешеходные дорожки (проектир.)	235,60		
	Детская игровая площадка (проектир.)	338,00		
	Площадка для м/контейнеров	16,25		

Инв.№ подл.
Подпись и дата
Взам.инв №

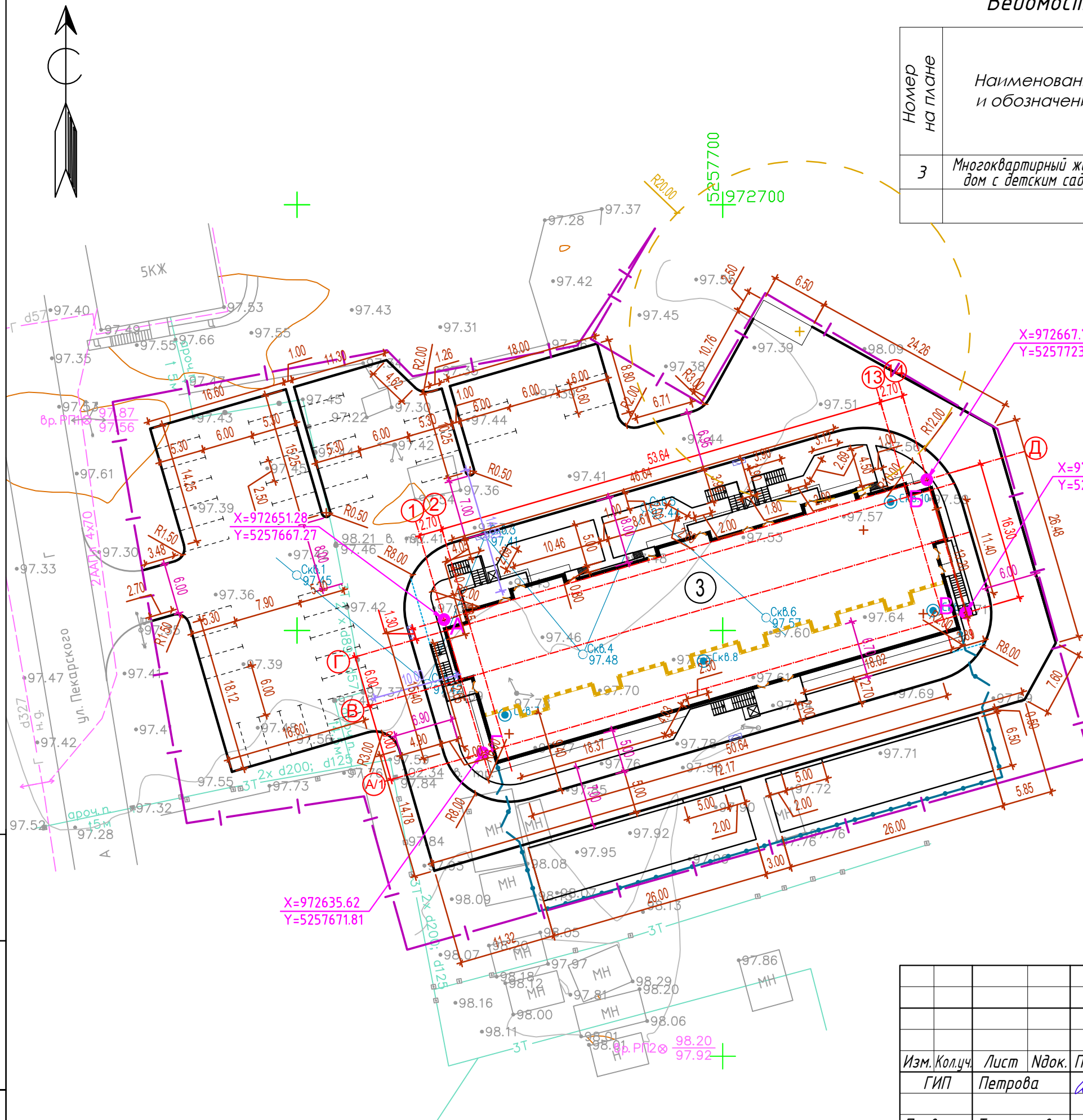
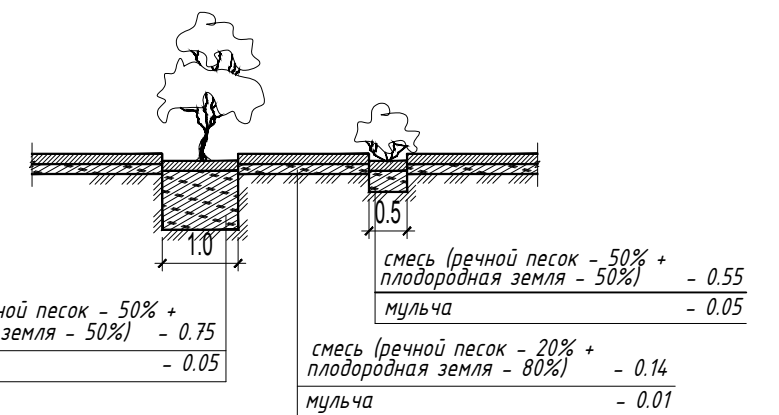
290 - ПЗУ										
1	-	зам.	-		06.24	Многоквартирный жилой дом с детским садом (поз.3) в квартале 145 г. Якутска	Стадия	Лист	Листов	
Изм.	Кол.уч.	Лист	Ндок.	Подпись	Дата					
ГИП	Петрова				04.24	Многоквартирный жилой дом	П	2		
Проверил	Тальникова				04.24					
Выполнил	Марков				04.24					
Инв. N	8821					Общие данные (конец) Ситуационный план М 1:2000		ООО "ДСК-Проект" г. Якутск Формат А3		

Номер на плане	Наименование и обозначение	Этажность	Количество		Площадь, м ²				Строительный объем, м ³	
			зданий	квартир	застройки		общая нормируемая		зданий	всего
					здания	всего	здания	всего		
3	Многоквартирный жилой дом с детским садом	16	1	196		1217,48		11286,13		40073,21

Ведомость координат осей здания

Номер точки	Координаты	
	X	Y
1	2	3
ПОЗ. 3		
А	972651.28	5257667.27
Б	972667.71	5257723.98
В	972652.05	5257728.51
Г	972635.62	5257671.81

Конструкция посадки деревьев и кустарников

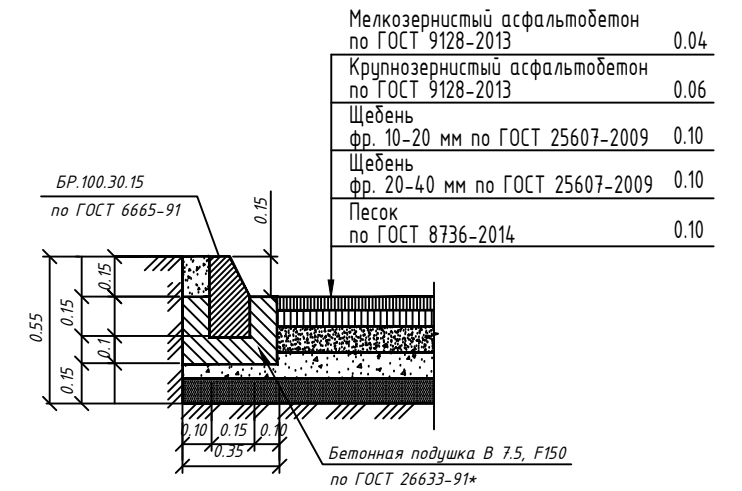


Взам.инв. №
Подпись и дата
Инв.№ подл.

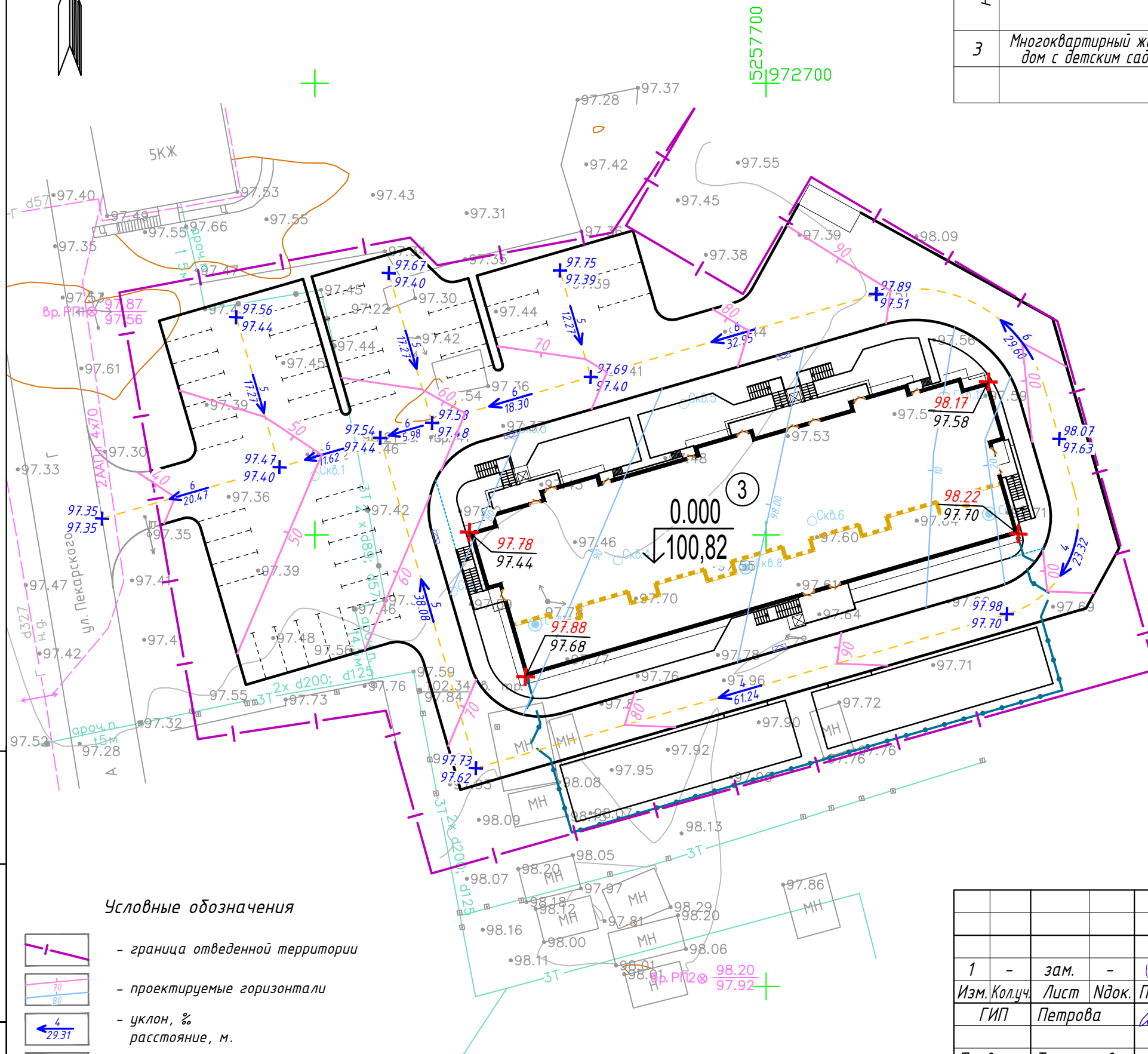
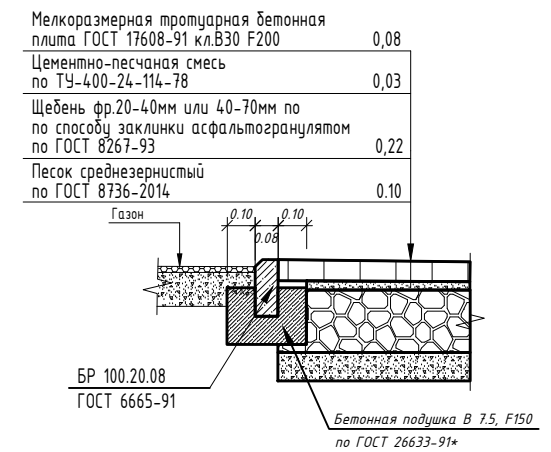
290 - ПЗУ				
Многоквартирный жилой дом с детским садом (поз.3) в квартале 145 г. Якутска				
Изм. Колуч.	Лист	Ндок.	Подпись	Дата
ГИП	Петрова		<i>Петрова</i>	04.24
Проверил	Тальникова		<i>Тальникова</i>	04.24
Выполнил	Марков		<i>Марков</i>	04.24
Инв. N	8821			
Разбивочный план M1:500				
			ООО "ДСК-Проект" г. Якутск	Формат А3

Номер на плане	Наименование и обозначение	Этажность	Количество		Площадь, м ²		Строительный объем, м ³	
			зданий	квартир	застройки		общая нормируемая	
					здания	всего	здания	всего
3	Многоквартирный жилой дом с детским садом	16	1	196	1217,48	11286,13	40073,21	

Конструкция покрытия проездов (тип 1)
(Проезд покрытия с возможностью заезда пожарных машин с нагрузкой на ось 16 тонн)



Конструкция покрытия проездов (тип 2)
(Проезд покрытия из брусчатки с возможностью заезда пожарных машин с нагрузкой на ось 16 тонн)



Условные обозначения

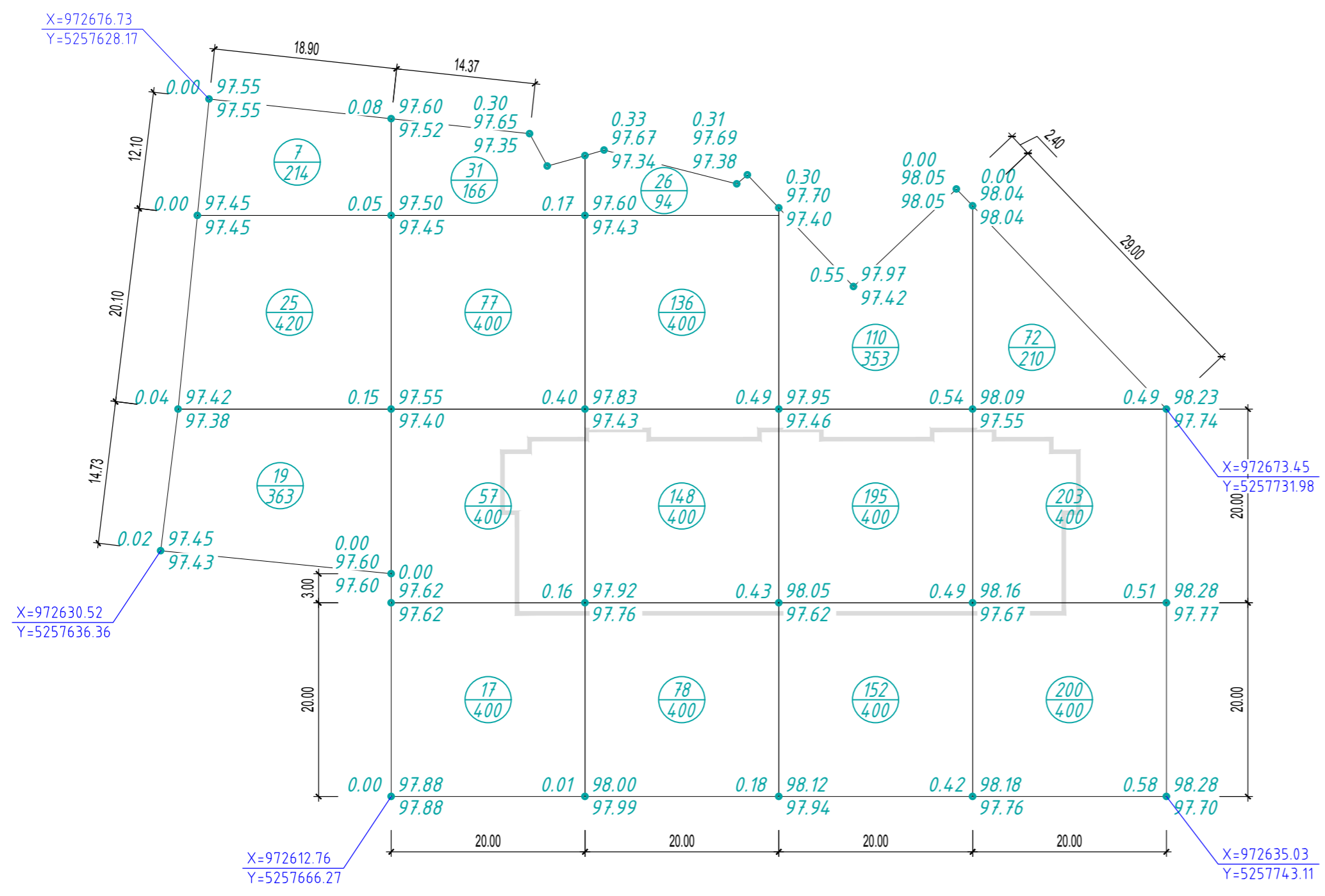
- граница отведенной территории
- проектируемые горизонтали
- уклон, %
расстояние, м.
- проектируемая отметка земли, м.
существующая отметка земли, м.
- скважина

					290 - ПЗУ			
					Многоквартирный жилой дом с детским садом (поз.3) в квартале 145 г. Якутска			
1	-	зам.	-	06.24	Многоквартирный жилой дом	Стадия	Лист	Листов
Изм.	Колуч.	Лист	Ндок.	Подпись		П	4	
ГИП	Петрова			04.24				
Проверил	Тальникова			04.24				
Выполнил	Марков			04.24				
Инв. N	8821				План организации рельефа M1:500		 ООО "ДСК-Проект" г. Якутск	

Взам.инв. №
Подпись и дата
Инв.№ подл.

Ведомость объемов земляных масс

Наименование грунта	Количество, м³				Примечание
	Площадка		Площадка		
	Насыпь (+)	Выемка (-)	Насыпь (+)	Выемка (-)	
1. Грунт планировки территории	1553.00				
2. Вытесненный грунт					
в т.ч. при устройстве:		1515.96			
а) проездов (тип 1)		1052.68			
б) проездов (тип 2)		85.65			
в) пешеходных дорожек		68.32			
г) игровых площадок		91.26			
д) плодородной почвы на участках озеленения		218.05			
3. Поправка на уплотнение	186.36				
4. Укрепление откосов	18.85				
5. Всего пригодного грунта	1758.21	1515.96			
6. Недостаток пригодного грунта		242.25			



Насыпь	51.0	182.0	388.0	457.0	475.0	1553.0
Выемка	-	-	-	-	-	-
					Всего м³	

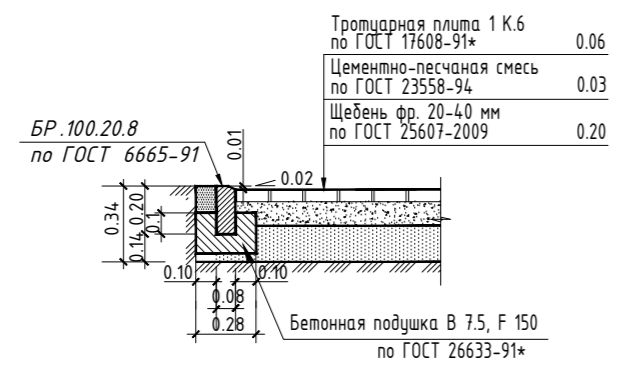
Ведомость элементов озеленения

ПОЗ.	Наименование породы или вида насаждения	Возраст, лет	Кол.	ПРИМЕЧАНИЕ
1	Береза	5	10	одиночная посадка с комом (0.8 x 0.8 x 0.7 м.)
2	Боярышник	3-5	60	живая изгородь (саженцы без кома, однорядная посадка)
3	Газон обыкновенный, м2	-	1340,27	посев многолетних трав: смесь семян мятлика, овсяницы и полевицы луговой, расход семян 110 кг/га

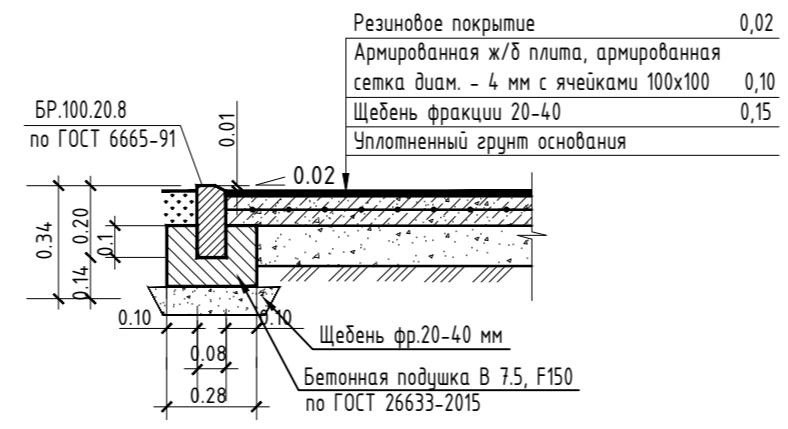
Ведомость объемов работ по озеленению

№ п/п	Наименование	Ед. изм.	Деревья	Кустарн.	Газоны	Всего
1	Мульча	м³	0,50	0,75	13,40	14,65
2	Плодородная земля	м³	3,75	4,13	150,11	157,99
3	Песок	м³	3,75	4,13	37,53	45,41
	Всего		8,00	9,01	201,04	218,05

Конструкция покрытия тротуаров



Конструкция покрытия игровых площадок



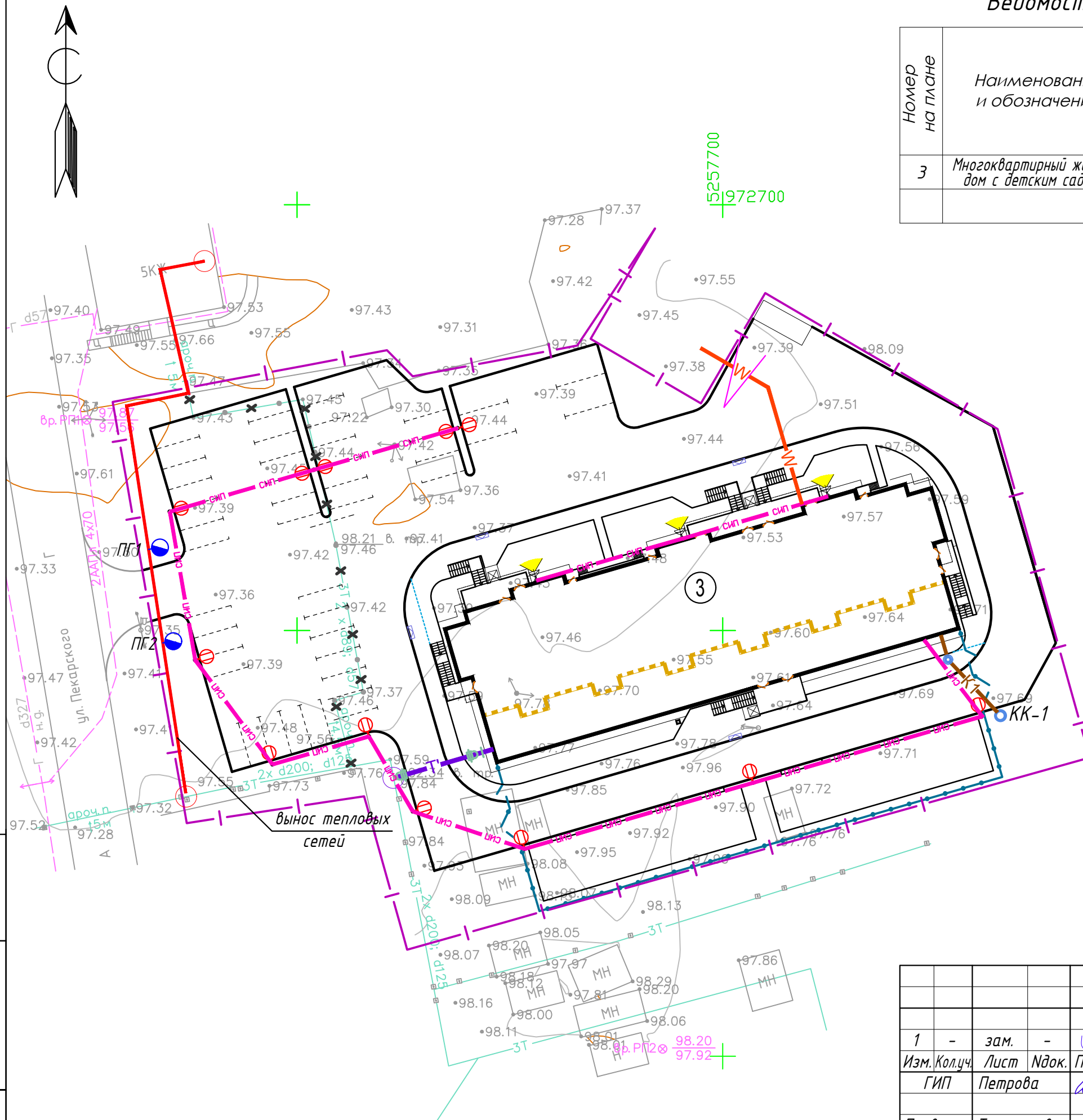
Взам. инв. №
Подпись и дата
Инв. № подл.

290 - ПЗУ					
Многоквартирный жилой дом с детским садом (поз.3) в квартале 145 г. Якутска					
Изм. Кол.ч	Лист	Изд.	Подпись	Дата	
ГИП	Петрова		<i>Петрова</i>	04.24	
Проверил	Тальникова		<i>Тальникова</i>	04.24	
Выполнил	Марков		<i>Марков</i>	04.24	
Инв. N	8821				
План земляных масс М1:500				Стадия	Лист
				П	5
				ООО "ДСК-Проект" г. Якутск	Листов

Номер на плане	Наименование и обозначение	Этажность	Количество		Площадь, м ²		Строительный объем, м ³	
			зданий	квартир	застройки		общая нормируемая	
					здания	всего	здания	всего
3	Многоквартирный жилой дом с детским садом	16	1	196	1217,48	11286,13	40073,21	

Условные обозначения

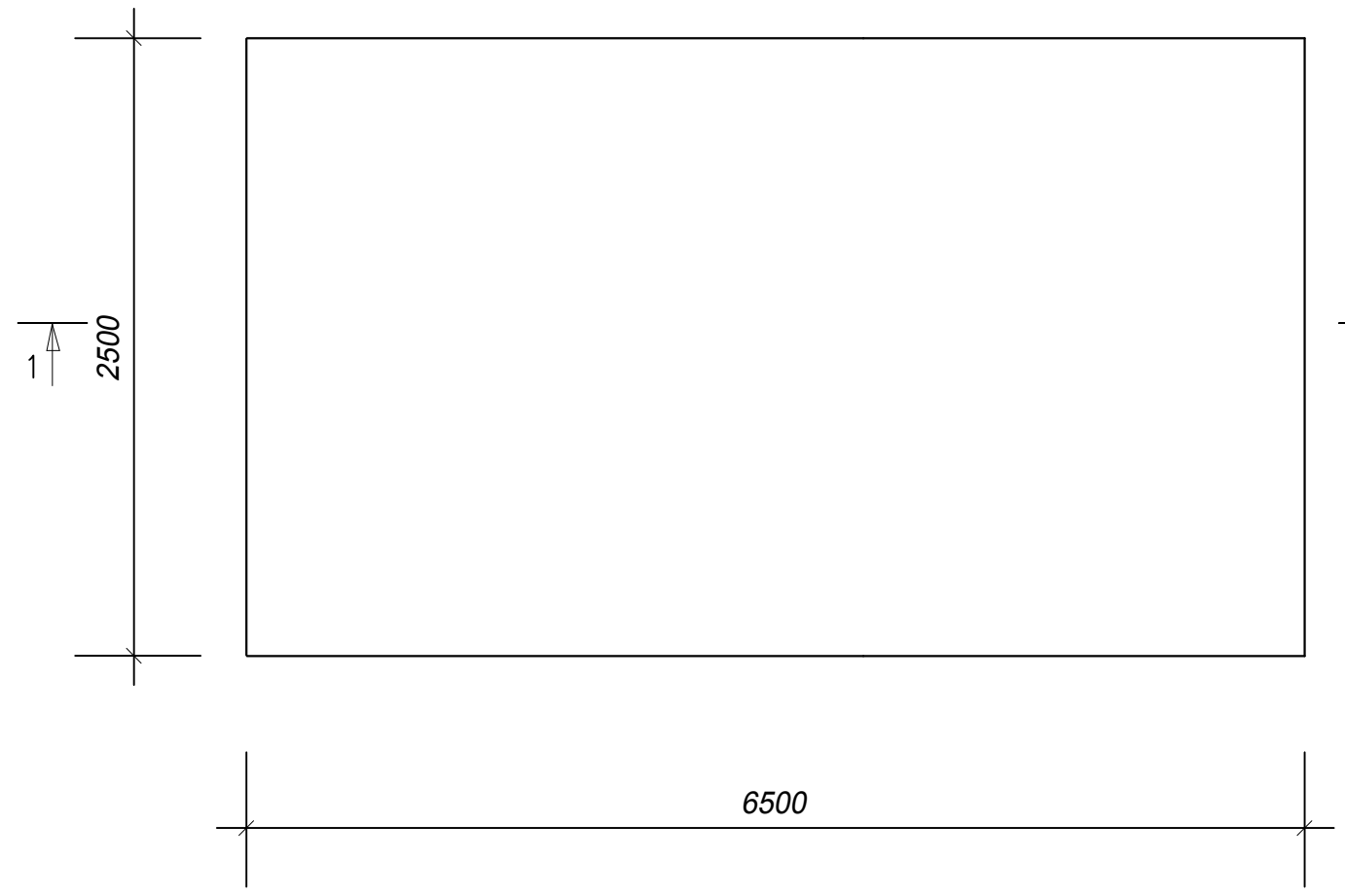
№	Условные изобр.	Наименование
1		Проектируемые сети канализации
2		Наружные сети теплоснабжения
3		Пожарный гидрант
4		Проектируемые сети электроснабжения
5		Опора наружного освещения со светильником
6		Светильник на фасаде
7		Кабельная линия наружного освещения



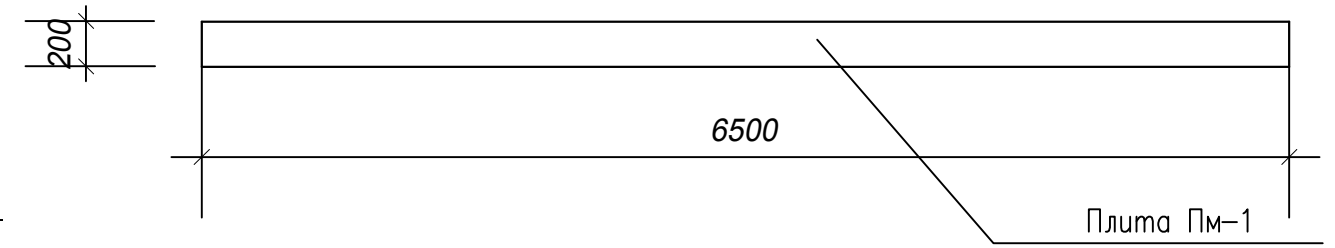
Инв.№ подл.	
Подпись и дата	
Взам.инв №	

					290 - ПЗУ				
					Многоквартирный жилой дом с детским садом (поз.3) в квартале 145 г. Якутска				
1	-	зам.	-		06.24				
Изм.	Колуч.	Лист	Ндок.	Подпись	Дата				
	ГИП	Петрова			04.24				
						Многоквартирный жилой дом	Стадия	Лист	Листов
							П	7	
						Сводный план сетей инженерно-технического обеспечения М1:500			
							ООО "ДСК-Проект" г. Якутск		
						Инв. N 8821	Формат А3		

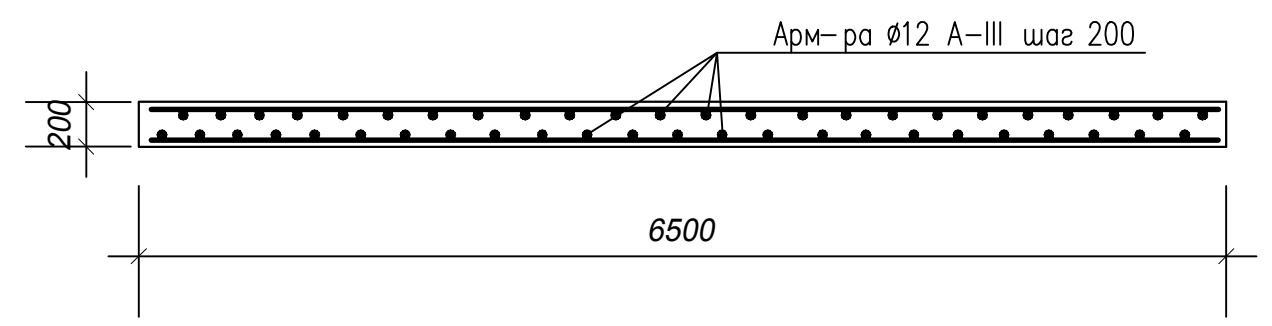
ПЛАН



1-1




Плита Пм-1
(Армируе)



СПЕЦИФИКАЦИЯ ЭЛЕМЕНТОВ КОНСТРУКЦИИ

Поз.	Обозначение	Наименование	Кол	Масса ед. кг	Примеч. (общ. вес) кг
		<u>Плита ПМ-1</u>			
		<u>Детали</u>			
1	ГОСТ 5781-82*	$\phi 12A-III$ L=6500	50	5.74	248,30
2	ГОСТ 5781-82*	$\phi 12A-III$ L=2500	30	2.22	66.60
		<u>Материал</u>			
		Бетон В25, F150, м ³	2.70		м ³

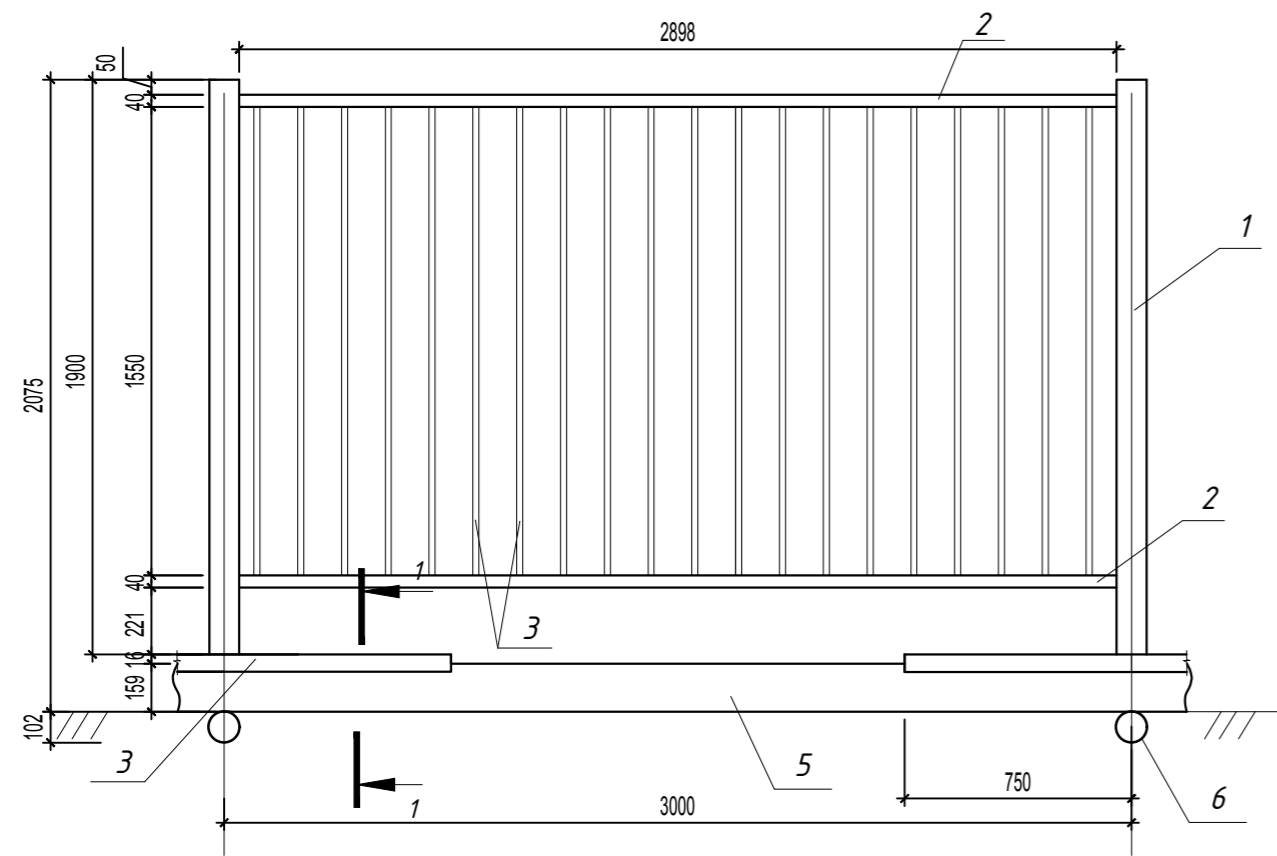
						290 - ПЗУ			
						Многоквартирный жилой дом с детским садом (поз.3) в квартале 145 г. Якутска			
Изм.	Кол.уч.	Лист	Индок.	Подпись	Дата	Многоквартирный жилой дом	Стадия	Лист	Листов
							П	8	
Проверил	Тальникова				04.24	Площадка для м / контейнеров	 ООО "ДСК-Проект" г. Якутск		
Выполнил	Марков				04.24				
Инв. N	8821								

Копировал

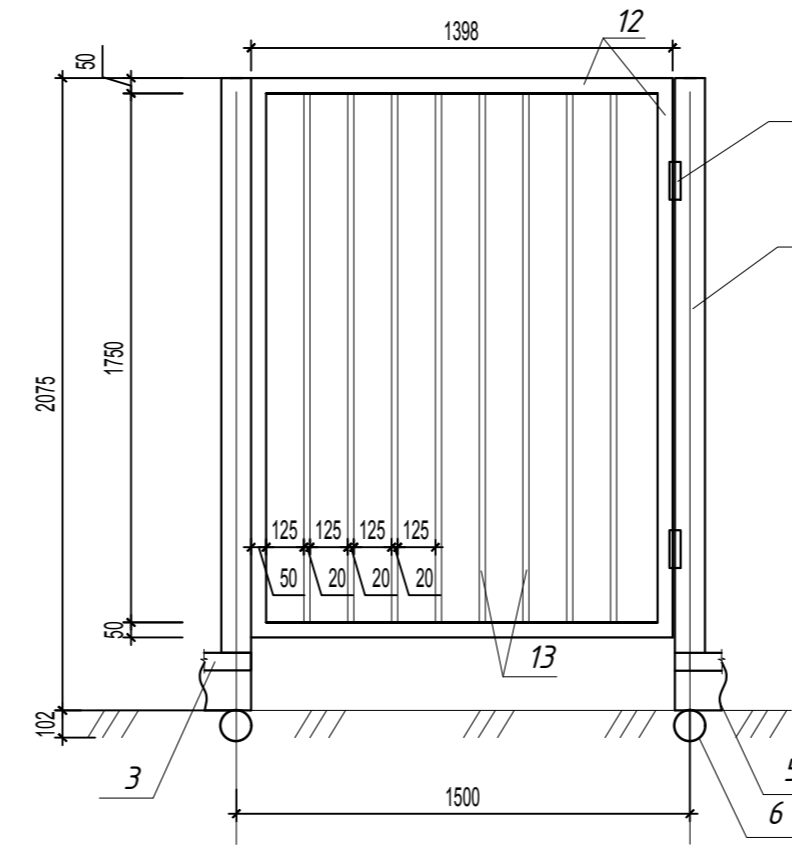
Формат А3

Инв.№ подл.
 Подпись и дата
 Взам.инв №

Звено ограждения ОГ-1



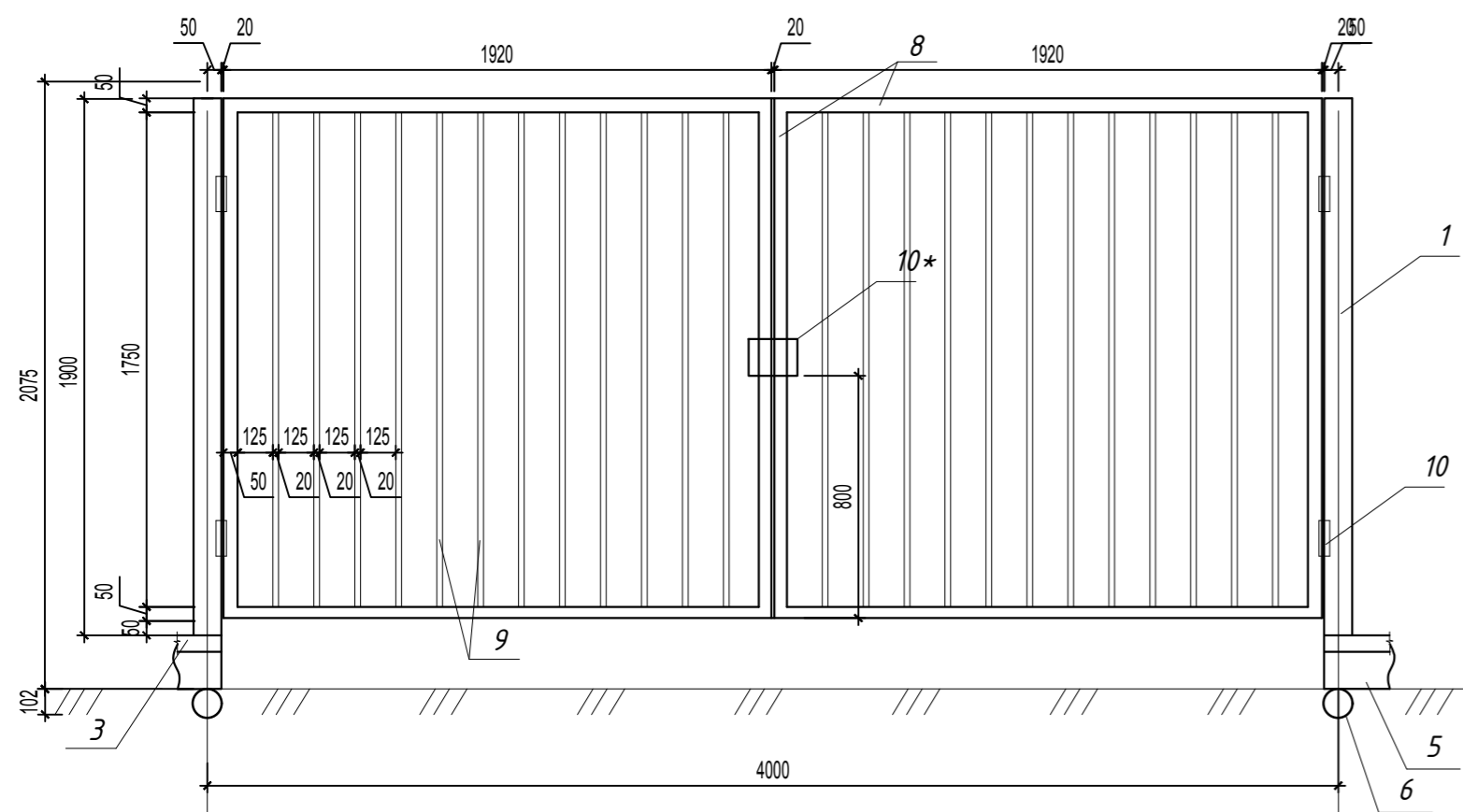
Калитка К-1



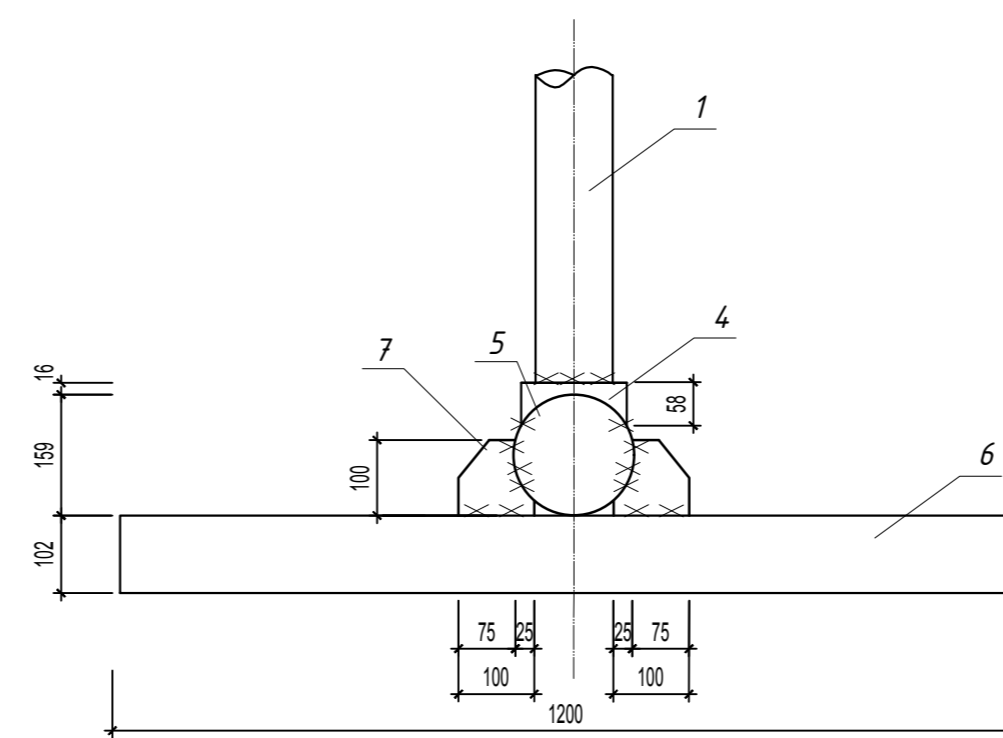
Спецификация элементов

Марка, поз.	Обозначение	Наименование	Кол.	Масса ед., кг.	Примечание
З-1		Звено ограждения З-1	27		
В-1		Ворота В-3	2		
К-1		Калитка К-3	2		
Ст-1		Стойка Ст-3	34		

Ворота В-1



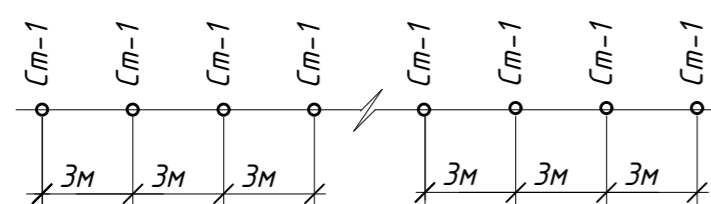
1 - 1



Спецификация элементов

Марка, поз.	Обозначение	Наименование	Кол.	Масса ед., кг.	Примечание
		<u>Стойка Ст-1</u>			
1	ГОСТ 10704-91	Стойка тр Ф102х4 L=1900	1	18,37	
		<u>Звено ограждения ОГ-1</u>			
2	ГОСТ 8639-82	Труба 40х40х2 п.м.	5,8	13,51	
3	то же	Труба 20х20х1,2 п.м.	31	21,36	
4	ГОСТ 8240-97	Швеллер №14П L=1500	1	18,45	
5	ГОСТ 10704-91	Труба Ф159х5 L=3000	1	56,97	
6	ГОСТ 10704-91	Труба Ф102х5 L=1200	1	14,35	
7	ГОСТ 19903-2015	Полоса 100х100х5	2	0,34	
		<u>Ворота В-1</u>			
8	ГОСТ 8639-82	Труба 50х50х2 п.м.	14,8	43,81	
9	то же	Труба 20х20х1,2 п.м.	42	28,94	
10	с. 3.017-3, вып. 5	Петля	4	1,37	
10*	с. 3.017-3, вып. 5	Защелка	1	1,6	
		<u>Калитка К-1</u>			
12	ГОСТ 8639-82	Труба 50х50х2 п.м.	6,3	18,65	
13	то же	Труба 20х20х1,2 п.м.	14	9,65	
14	с. 3.017-3, вып. 5	Петля	2	1,37	

Фрагмент плана ограждения



1. Схему расположения ограждения см. лист 6
2. Перед установкой поз.6 обмазать горячим битумом за 2 раза на глубину заложения
3. Класс стали - С255 ГОСТ 27772-88*
4. Сварку производить электродами Э46А ГОСТ 9467-75,* kf=6мм
5. Металлические элементы покрыть за 2 раза эмалью ПФ-115 ГОСТ 6465-76* по грунтовке ГФ - 021 ГОСТ 25129-82*

290 - ПЗУ			
Многоквартирный жилой дом с детским садом (поз.3) в квартале 145 г. Якутска			
Изм. Кол.ч	Лист	Ндк.	Подпись
ГИП	Петрова		04.24
Проверил	Тальникова		04.24
Выполнил	Марков		04.24
Инв. N	8821		
Многоквартирный жилой дом		Стадия	Лист
		П	9
Ограждение территории детской площадки		ООО "ДСК-Проект" г. Якутск	

Инв. № подл. Подпись и дата. Взам. инв. №